

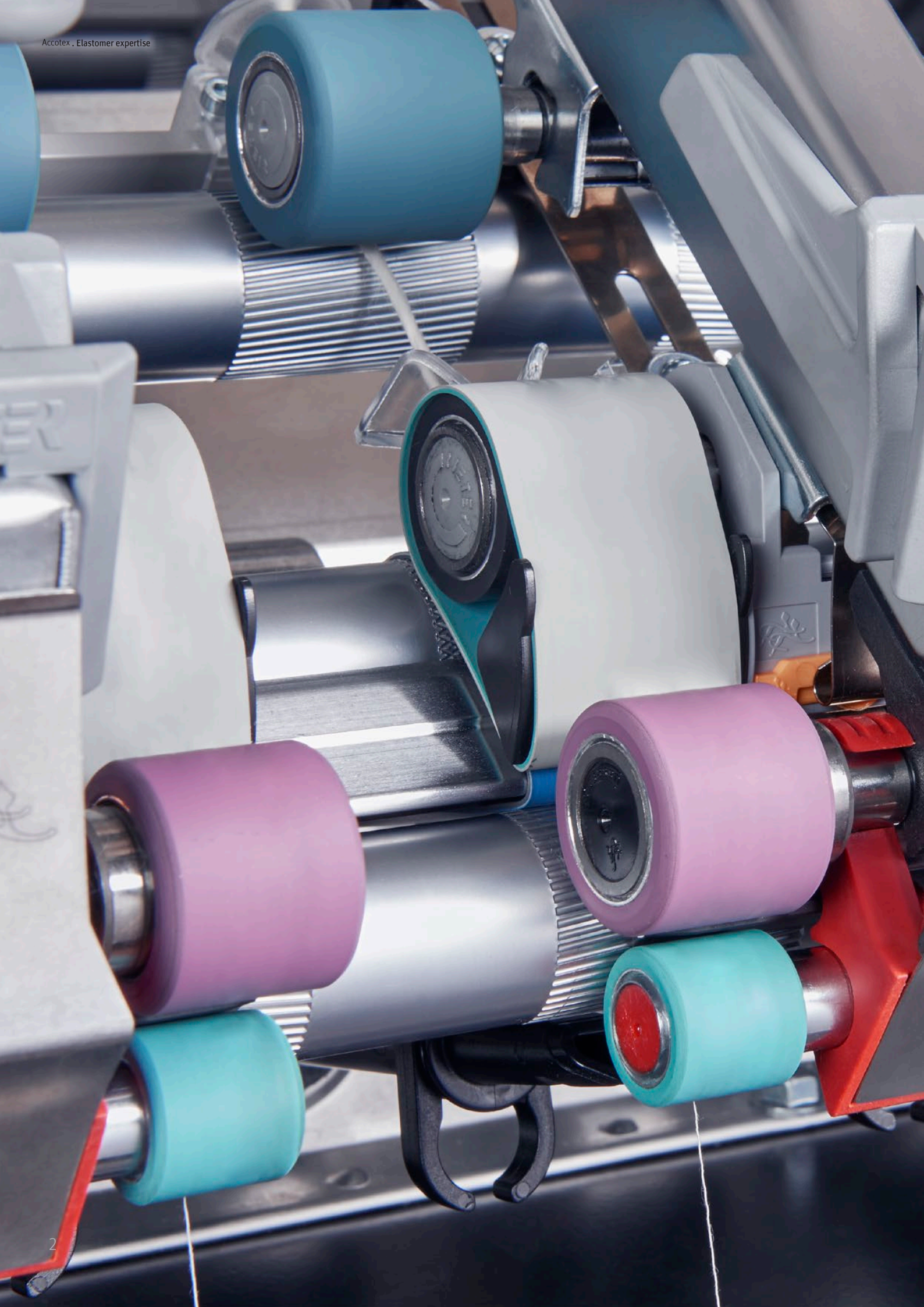
Accotex 和 DAYTEX  
产品系列

Accotex

# 弹性体专家

产品系列

短纤纺纱的皮壳  
皮圈解决方案





# 弹性体专家

Accotex，是一家世界领先的应用于纺织行业的胶辊胶圈供应商，隶属于立达集团。Accotex位于德国明斯特，依靠系统性的专业技术，创新的解决方案，卓越的售后以及全球的供应为客户创造价值。Accotex在胶辊胶圈的领先地位源于超越100年在弹性体材料的专业研究。产品应用广泛，例如但不限于短纤和长丝纺纱，转杯和气流纺纱以及加捻等工艺流程。

Accotex弹性体专件可帮助每个工序生产出稳定的高品质纱线，以获得更优质的面料。我们的开发团队一直致力于开发新型弹性体化合物，以帮助纺织行业实现更优的产品质量。Accotex的宗旨是保证每一份订单都交付质量稳定的产品，以满足客户需求。遍及全球的团队可为Accotex皮壳和皮圈的客户提供全方位支持。

Accotex通过DAYTEX品牌的加入完成产品线的延伸。DAYTEX品牌是世界领先的针对于后整理的预缩胶毯和加弹工艺所需的胶辊胶圈的重要供应商。分布于多个国家的相关团队负责DAYTEX产品的开发，制造和供应。一个经验丰富的售后团队在全球范围内以卓越的服务确保产品的最佳性能。

## 4 显著优势

---

## 6 皮壳

---

## 8 皮圈

---

## 10 ACC- 复合技术的新时代

---

## 12 短纤维纺纱

---

### 12 纺纱准备

---

### 14 环锭纺与紧密纺

---

### 16 喷气纺

---

### 18 转杯纺

---

## 20 长纤维纺纱

---

### 20 纺纱准备

---

### 22 环锭纺皮壳

---

## 24 加捻

---

## 25 玻璃纤维纺纱

---

## 26 Accotex DAYTEX

---

## 27 变形

---

## 28 机织 & 针织

---

## 29 整理

---

## 30 辅件

---

显著 优势

# 弹性体 专件

## 完美的运行性能

完美的运行性能表现为更少的缠花、断头和牵伸不开的纤维。

## 最佳的产品可靠性

通过精选优质、可靠和稳定的原材料，实现最佳的产品可靠性。

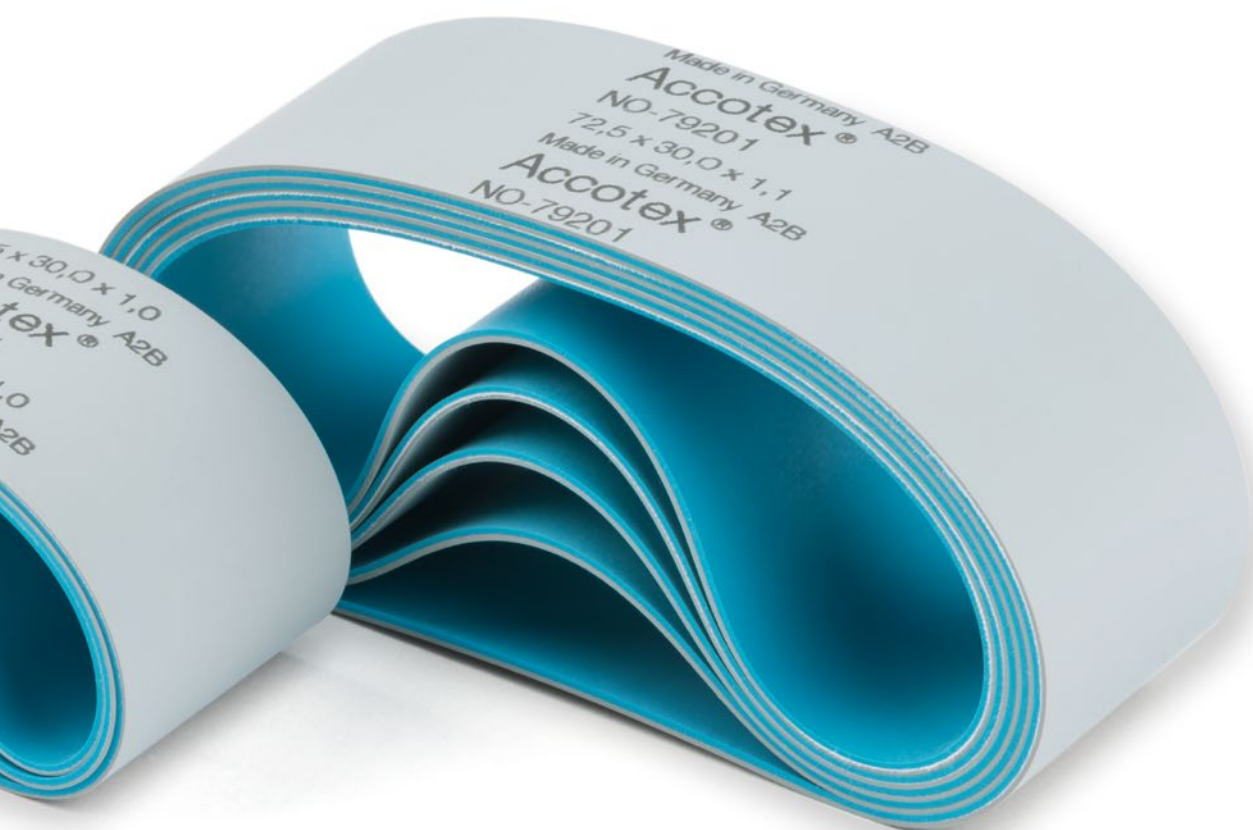


## 先进的生产设施

得益于最先进的混合技术，  
各批次之间质量稳定。

## 出色的使用寿命

在整个使用寿命内对各种  
常见的纤维油剂、颜料和  
油脂及各种温湿度环境均  
具有抗腐蚀性能。



# 皮壳

Accotex皮壳性能卓越，可在整个使用寿命内保证稳定的纱线质量。完美的运行性能表现为更少的缠花、断头和牵伸不开的纤维。所有这些特征可有效减少皮壳使用寿命内的停机时间，保证最高的机器效率。

## 质量标准

产品可靠性源自于优异的产品质量，而后者又得益于使用可靠稳定的原材料。

## 制造专家

先进的生产设备配合最新的混合工艺，可确保各批次之间质量稳定。

## 应用领域

Accotex皮壳旨在满足任何纤维的需求，即使在不同的温湿度条件下也能发挥出最佳性能。



## 型号、尺寸和表面

铝衬套皮壳是Accotex的一项早期发明。产品几乎无张力运行,性能卓越,经久耐用。

Accosmart新概念皮壳,在保证稳定的高质量纱线的同时,通过延长回磨周期延长了使用寿命。

当铁芯直径或公差不适用于铝衬套皮壳时,加强型的双层皮壳即可应用于此。

## 概述

- 性能出色,可在皮壳的整个使用寿命内保证稳定的成纱质量
- 皮壳使用寿命期间更少的缠花、断头和牵伸不开的纤维,可减少停机时间,提高生产效率
- 精选优质、可靠和稳定的原材料
- 可在不同温湿度条件下加工各种类型的纤维
- 得益于最先进的混合技术,各批次之间质量稳定
- 出色的打磨性能



# 皮圈

Accotex皮圈具有完美的运行性能，可在整个使用寿命内保持良好的摩擦性能。不仅如此，Accotex皮圈运行过程中无振动，拥有高抗裂性和低滑移倾向。Accotex皮圈极少断裂，减少了单锭的停机时间。



## 标准

得益于所有这些优点，Accotex皮圈可减少停机或中断时间，确保了更高的生产效率。

## 制造专家

通过将先进的混调和化工技术相结合，加上精选的优质原料，以及先进的生产设备和混调技术，成就了最佳的产品可靠性。

## 应用领域

作为重要优势，Accotex皮圈可对各种纤维及不同的温湿度条件均可实现无故障生产。



## 产品承诺

精确一致的产品尺寸铸就了Accotex皮圈的卓越性能。结构的稳定一致是Accotex皮圈在加工各种常见纤维时具有出色使用寿命的关键。对各种常见的纤维油剂、颜料和油脂，均具有足够的抗腐蚀性能。

## 型号、尺寸和表面

Accotex皮圈有多种尺寸可供选择。可提供常规尺寸带内网纹结构的皮圈，以及各种规格尺寸的开口皮圈(可预涂胶)。

## 优点速览

- 在整个皮圈使用寿命内保持良好的摩擦性能和运行性能
- 无振动，无应力开裂，最低的滑移倾向
- 断头减少 - 单锭停机时间更短
- 减少停机或中断时间，提高生产效率
- 可对各种纤维在不同的温湿度条件实现无故障生产
- 精选优质原料，配合复杂而稳定的混调工艺，成就了顶级的复合化工技术
- 产品尺寸精确
- 尺寸稳定性高
- 结构稳定一致
- 加工各种类型的纤维时均能达到出色的使用寿命
- 对各种常见的纤维油剂、颜料和油脂，均具有出色的抗腐蚀性能



# ACC- 复合技术的新时代

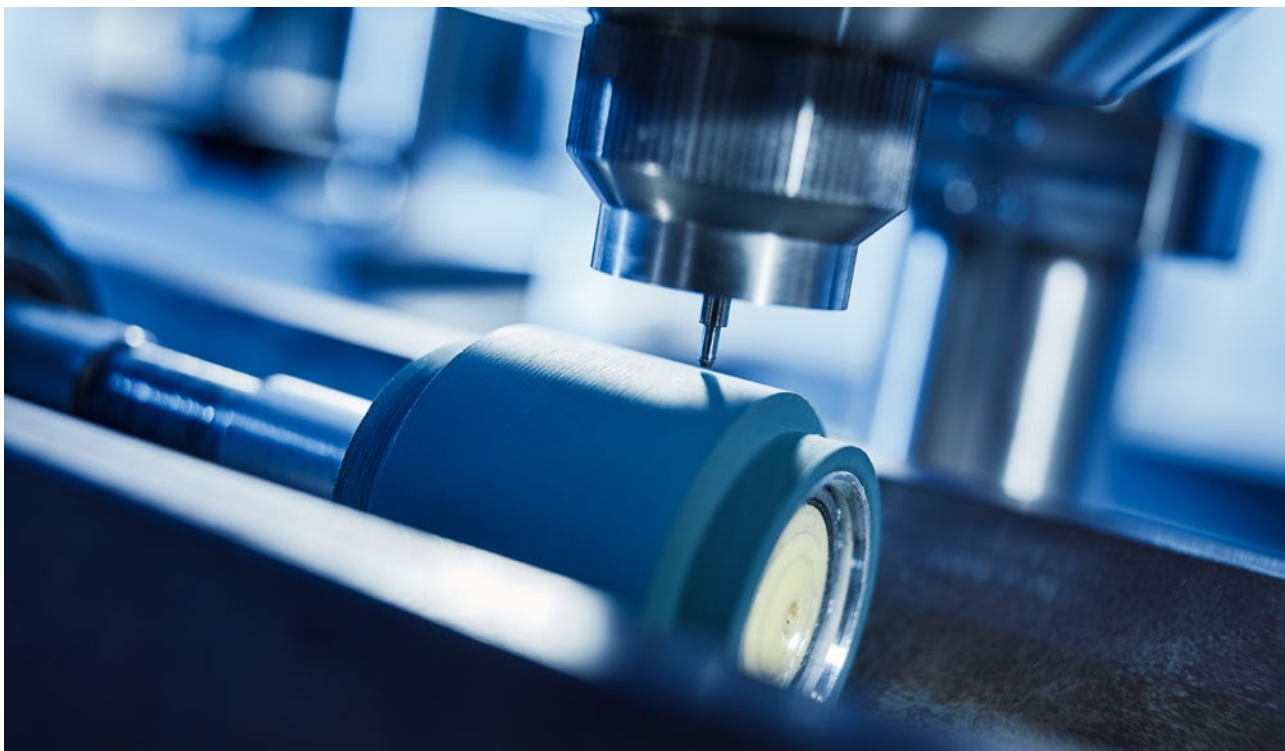
## ACC系列

Accotex开启了合成工艺的新时代。使用最新一代优质原料和最新橡胶合成技术开发的新配方，彻底改变了紧密纺用橡胶胶辊。J系列的后续产品含义如下：AC代表Accotex，C代表胶辊，ACC之后的数字表示肖氏硬度。

借助ACC系列，Accotex在胶辊质量方面树立了新的标杆。通过将最优质的原料、革命性的合成配方和现代化的捏合机相结合，Accotex 为喷气纺纱行业带来了许多变化。

## 价值

- 减轻胶辊的变形，从而延长磨砺周期(对紧密纺应用延长可达50%)
- 灵活性，适用于所有纤维类型，故不需要经常在机器上更换
- 在牵伸系统中，两种邵氏硬度的灵活应用，让客户更好地控制纱线的质量
- 更好的弹性



## ACC64 + ACC68

ACC64和ACC68紧密纺用胶辊实现磨砺周期提升50%，且由于可在紧密纺细纱机上前胶辊和紧密胶辊之间自由切换而赋予纺纱工高度的灵活性

### 高达60天的回磨周期

这两种胶辊都展现出卓越的抗起槽性能，在不影响纱线质量和易磨削性能的情况下，可将使用寿命延长50%。

### 极高的灵活性

ACC64和ACC68适用于任何类型的短纤维和纱线支数，可用于前胶辊和输出胶辊。根据纱线支数和纤维类型，胶辊可灵活的在前胶辊和输出胶辊之间切换。

### 卓越的抗缠绕性能

得益于新型聚合物技术，ACC64和ACC68胶辊无需额外的处理即可提供出色的抗缠绕性能。这就减少了胶辊维护，最大限度地减少了机器停机时间。

## ACC80

最新的Accotex喷气纺用ACC系列胶辊，采用最高品质的原料和最先进的橡胶合成技术。ACC80胶辊是一款具有卓越性能的革命性胶辊

### 延长使用寿命

最好的原料、卓越的合成配方和最新的合成技术，使胶辊磨削周期延长多达50%。

### 提高打磨性能

ACC80建立了新的磨削标准。这意味着该革命性的胶辊在磨削时能够更快、更容易地达到目标精度。

### 提高耐热性

ACC80可适应目前喷气纺纱机日益提高的速度，具有更出色的耐热性，即使胶辊温度达到60~70℃



ACC64(左) 和 ACC68(右)



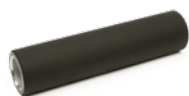
ACC80

# 短纤维纺纱

## 纺纱准备

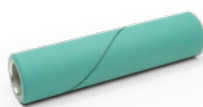


### 并条



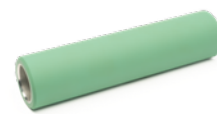
并条机用前皮辊

棉



并条机用前皮辊

棉  
混纺  
化纤



并条机用前皮辊

混纺  
化纤

型号和/或应用

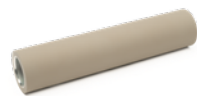
纤维

产品 | 颜色 | 邵氏A硬度

121 | 黑色 | 70

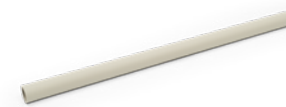
J-470 | 绿色 | 70

NO-714 | 淡绿色 | 80



并条机用前皮辊

棉  
混纺  
化纤



Clearer tubes

全部

型号和/或应用

纤维

产品 | 颜色 | 邵氏A硬度

J-490 | 灰色 | 83

NO-780P | 灰色

棉(CO)  
化纤(MMF)



## 精梳



型号和/或应用	分离罗拉皮辊套	分离罗拉皮辊套
纤维	棉 混纺 化纤	棉 混纺 化纤
产品   颜色   邵氏A硬度	J-463   淡紫色   63	J-470   绿色   70



型号和/或应用	牵伸箱皮辊套	牵伸箱皮辊套
纤维	棉 混纺 化纤	棉 混纺 化纤 羊毛
产品   颜色   邵氏A硬度	J-476   蓝色   76	J-490   灰色   83

## 粗纱



型号和/或应用	前皮辊套	前皮辊套和后皮辊套
纤维	棉 混纺 化纤	棉 混纺 化纤
产品   颜色   邵氏A硬度	J-476   蓝色   76	J-490   灰色   83



型号和/或应用	上皮圈和下皮圈	上皮圈和下皮圈	上销皮圈皮壳
纤维	全部	全部	棉 混纺 化纤
产品   颜色   邵氏A硬度	NO-78210G,   灰色/绿色	NO-78210GX   灰色/灰色	ME-480   黑色   80

# 短纤维纺纱

## 环锭纺与紧密纺



### 紧密纺



型号和/或应用 正面+紧凑型滚筒式婴儿床

纤维

全部

产品 | 颜色 | 邵氏A硬度

ACC64 | 浆果 | 64



型号和/或应用 正面+紧凑型滚筒式婴儿床

纤维

全部

产品 | 颜色 | 邵氏A硬度

ACC68 | 橄榄 | 68



型号和/或应用 紧密纺皮圈

纤维

全部

产品 | 颜色 | 邵氏A硬度

LongLife | 灰色/灰色



型号和/或应用

前皮壳  
紧密纺应用

纤维

棉 (精梳)

产品 | 颜色

Accosmart AS-6 | 淡紫色

邵氏A硬度

工作层邵氏A硬度相当于63°



型号和/或应用 前皮壳  
紧密纺和普通环锭纺, 中支纱

纤维

全部

产品 | 颜色

Accosmart AS-7 | 绿色

邵氏A硬度

工作层邵氏A硬度相当于70°



型号和/或应用 前皮壳和后皮壳  
适用各种应用, 中低支纱

纤维

全部

产品 | 颜色

Accosmart AS-8 | 蓝色

邵氏A硬度

工作层邵氏A硬度相当于76°

## 环锭纺皮壳



型号和/或应用	前皮壳	前皮壳	前皮壳
纤维	棉（精梳）≥ 60英支	棉（精梳）≥ 30英支 混纺 ≥ 40英支 化纤 ≥ 50英支	棉（普梳和精梳）≥ 18英支 混纺 ≥ 20英支 化纤 ≥ 30英支
产品   颜色   邵氏A硬度	J-460   紫红色   60	J-463   淡紫色   63	J-465   青绿色   65



型号和/或应用	前皮壳	前皮壳和后皮壳	前皮壳和后皮壳
纤维	混纺 ≥ 30英支 羊毛 ≥ 30英支	棉（普梳）≥ 20英支 混纺 ≥ 30英支 化纤 ≥ 30英支	棉（普梳）≥ 10英支 混纺 ≥ 18英支 化纤 ≥ 18英支
产品   颜色   邵氏A硬度	羊毛 ≥ 30英支	J-470   绿色   70	J-476   蓝色   76



型号和/或应用	前皮壳和后皮壳 通用型	上皮圈和下皮圈	上皮圈和下皮圈
纤维	全部	全部	全部
产品   颜色   邵氏A硬度	J-490   灰色   83	NO-79201   灰色/蓝色	NO-79201 KN   灰色/蓝色



型号和/或应用	上皮圈和下皮圈	上皮圈和下皮圈	上皮圈和下皮圈
纤维	全部	全部	全部
产品   颜色	NO-78210GX   灰色/灰色	NO-78210G   灰色/绿色	NO-78210G <sup>1</sup>   灰色/绿色

<sup>1</sup> 可供带内网纹72.5 / 76.3 / 79.0毫米内径



型号和/或应用	上销皮圈皮壳
纤维	全部
产品   颜色   邵氏A硬度	ME-480   黑色   80

# 短纤维纺纱

## 喷气纺





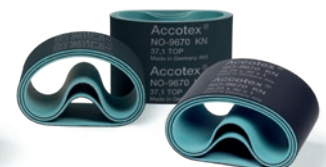
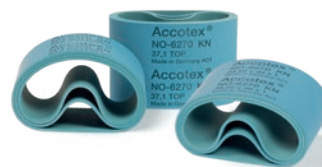
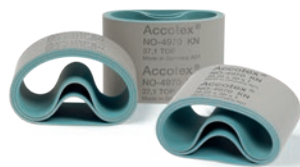
## 喷气纺



型号和/或应用	前皮壳	前皮壳	前皮壳
纤维	棉 混纺 化纤	棉 混纺 化纤	棉 混纺 化纤
产品   颜色   邵氏A硬度	ACC80 <sup>2</sup>   肉桂   80	J-490 S <sup>2</sup>   棕红色   72	J-476 <sup>2</sup>   蓝色   76



型号和/或应用	前皮壳	上销皮圈皮壳	后罗拉胶辊
纤维	棉 混纺 化纤	棉 混纺 化纤	棉 混纺 化纤
产品   颜色   邵氏A硬度	J-490 <sup>2</sup>   灰色   83	118   深灰色   72	J-490   灰色   83

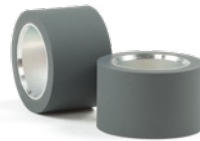


型号和/或应用	上皮圈和下皮圈	上皮圈	下皮圈
纤维	100% 棉 混纺	棉 混纺 化纤	粘胶, 涤纶或其他人造纤维 混纺
产品   颜色	NO-4970 KN   灰色/绿色	NO-6270 KN   蓝色/绿色	NO-9670 KN   黑色/绿色

<sup>2</sup> 桥宽：  
人造纤维：15.8毫米  
混纺：17.8毫米  
棉：21.8毫米  
第二直径：25.0毫米

# 短纤维纺纱

## 转杯纺



型号和/或应用	引纱皮壳	引纱皮壳	引纱皮壳
纤维	棉 混纺 化纤	混纺 化纤	全部
产品   颜色   邵氏A硬度	121   黑色   70	118   深灰色   72	J-490   灰色   83





# 长纤维纺纱

## 纺纱准备



## 混合 & 并条



型号和/或应用	前皮辊套和后皮辊套
纤维	羊毛 混纺 化纤
产品   颜色   邵氏A硬度	J-490 EasyFit   灰色   83



## 精梳



型号和/或应用	前皮辊套和后皮辊套	前皮辊套和后皮辊套	上皮圈和下皮圈
纤维	羊毛 化纤	羊毛 混纺 化纤	羊毛 混纺 化纤
产品   颜色   邵氏A硬度	J-470   绿色   70	J-490   灰色   83	NO-78210X   灰色/深灰色

## 粗纱



型号和/或应用	前皮辊套和后皮辊套	上销皮圈皮壳	上皮圈和下皮圈
纤维	羊毛 混纺 化纤	羊毛	全部
产品   颜色   邵氏A硬度	J-490   灰色   83	ME-480   黑色   80	NO-78210GX   灰色/灰色



型号和/或应用	上皮圈和下皮圈
纤维	全部
产品   颜色	NO-79201 KN   灰色/蓝色

## 气圈皮辊套



型号和/或应用	气圈皮辊套
纤维	全部
产品   颜色	NO-780B <sup>3</sup>   灰色

<sup>3</sup> 壁厚1.7/2.0/2.2/2.5毫米

# 长纤维纺纱

## 环锭纺皮壳



## 环锭纺皮壳



型号和/或应用	前皮壳	前皮壳	前皮壳
纤维	羊毛 ≥ 80英支	羊毛	羊毛 混纺 化纤
产品   颜色   邵氏A硬度	J-460   紫红色   60	J-463   淡紫色   63	J-470   绿色   70



型号和/或应用	前皮壳	后罗拉胶辊	上销皮圈皮壳
纤维	羊毛 混纺 ≥ 30英支 ≥ 30英支	羊毛 混纺 化纤	全部
产品   颜色   邵氏A硬度	J-476   蓝色   76	J-490   灰色   83	ME-480   黑色   80



型号和/或应用	前皮壳和后皮壳	前皮壳和后皮壳	紧密纺皮圈
纤维	全部	全部	全部
产品   颜色   邵氏A硬度	ACC64   浆果   64	ACC68   橄榄   68	LongLife   灰色/灰色



型号和/或应用	上皮圈和下皮圈	上皮圈和下皮圈	气圈皮辊套
纤维	全部	全部	全部
产品   颜色	NO-78210GX   灰色/深灰色	NO-79201   灰色/蓝色	NO-780B <sup>3</sup>   灰色

<sup>3</sup> 壁厚1.7/2.0/2.2/2.5毫米



# 皮壳



型号和/或应用  
纤维

加捻皮壳  
全部

滚筒衬套  
全部

产品 | 颜色 | 邵氏A硬度

J-490 | 灰色 | 83

TW-450X | 灰色/灰色 | 65



# 玻璃纤维纺纱



型号和/或应用	玻璃成型皮圈	玻璃成型皮圈	玻璃成型皮圈
纤维	粗丝	细丝	细丝
产品   颜色   邵氏A硬度	946   黑色   1-2 $\mu$ Ra	946 FG3   黑色   $< 0.85 \mu$ Ra	518 FG3 <sup>4</sup> + 519 FG3 <sup>4</sup>   黑色   $< 0.85 \mu$ Ra



型号和/或应用	玻璃成型皮圈	玻璃成型皮圈
纤维	细丝	超细丝
产品   颜色   邵氏A硬度	546 FG3   黑色   $\leq 0,5 \mu$ Ra	518 SF <sup>4</sup>   黑色   $< 0.2 \mu$ Ra

<sup>4</sup> 其他产品区分：  
取决于浆纱配方

# Accotex DAYTEX

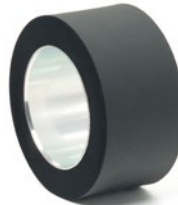
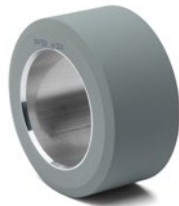
## 加弹和后整理产品

Accotex DAYTEX 是应用于加弹和后整理行业的产品领先制造商。无论橡胶终端应用还是产自认证种植园的天然橡胶原料，均有经验丰富的专家团队，结合长期的专业制造技术，确保产品质量始终如一。

分布于多个国家的相关团队负责Accotex DAYTEX产品的开发，制造和销售。



# 变形



型号和/或应用	加弹皮壳	加弹皮壳
纤维	全部 化纤	全部 化纤
产品   颜色   邵氏A硬度	836   灰色   75	121   黑色   70









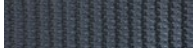







型号和/或应用	加弹皮圈	加弹皮圈
纤维	全部 化纤	全部 化纤
产品   颜色	203 T   灰色/浅灰	T-4347   红色/灰色



# 机织 & 针织

## 罗拉包覆物



			
化合物	软木和橡胶	软木和橡胶	软木和橡胶
衬底   表面处理	棉   光滑	棉   光滑	棉+涤纶   光滑
产品   颜色   邵氏A硬度	DK153 (含PSA)   黑色   45 +/- 10	DK154 (无PSA)   黑色   45 +/- 10	DK107   棕褐色   45 +/- 10
			
化合物	丁腈橡胶	丁腈橡胶	羧基橡胶
衬底   表面处理	棉   光滑	棉   砂磨处理	棉+涤纶   砂磨处理
产品   颜色   邵氏A硬度	N0732   灰色   42 +/- 5	SF150   橙色   60 +/- 5	G520   白色   75 +/- 5
			
化合物	羧基橡胶	天然橡胶	天然橡胶
衬底   表面处理	棉+涤纶   粗糙表层	棉   光滑	棉+涤纶   压花
产品   颜色   邵氏A硬度	G330   灰色/黄色   65 +/- 5	G530   棕褐色   45 +/- 5	G530E   棕褐色   45 +/- 5
			
化合物	聚氯乙烯	丁腈橡胶	丁腈橡胶
衬底   表面处理	棉+涤纶   光滑	棉+涤纶   砂磨处理	棉+涤纶   光滑
产品   颜色   邵氏A硬度	BR14   浅蓝   72 +/- 5	G320   蓝色   60 +/- 5	G310   深蓝色   65 +/- 5
			
化合物	丁腈橡胶	天然橡胶	
衬底   表面处理	棉+涤纶   粗糙表层	棉+涤纶   粗糙表层	
产品   颜色   邵氏A硬度	G310E   深蓝色   65 +/- 5	SF150   棕褐色   39 +/- 5	



# 编织

## 预缩



型号和/或应用

纤维

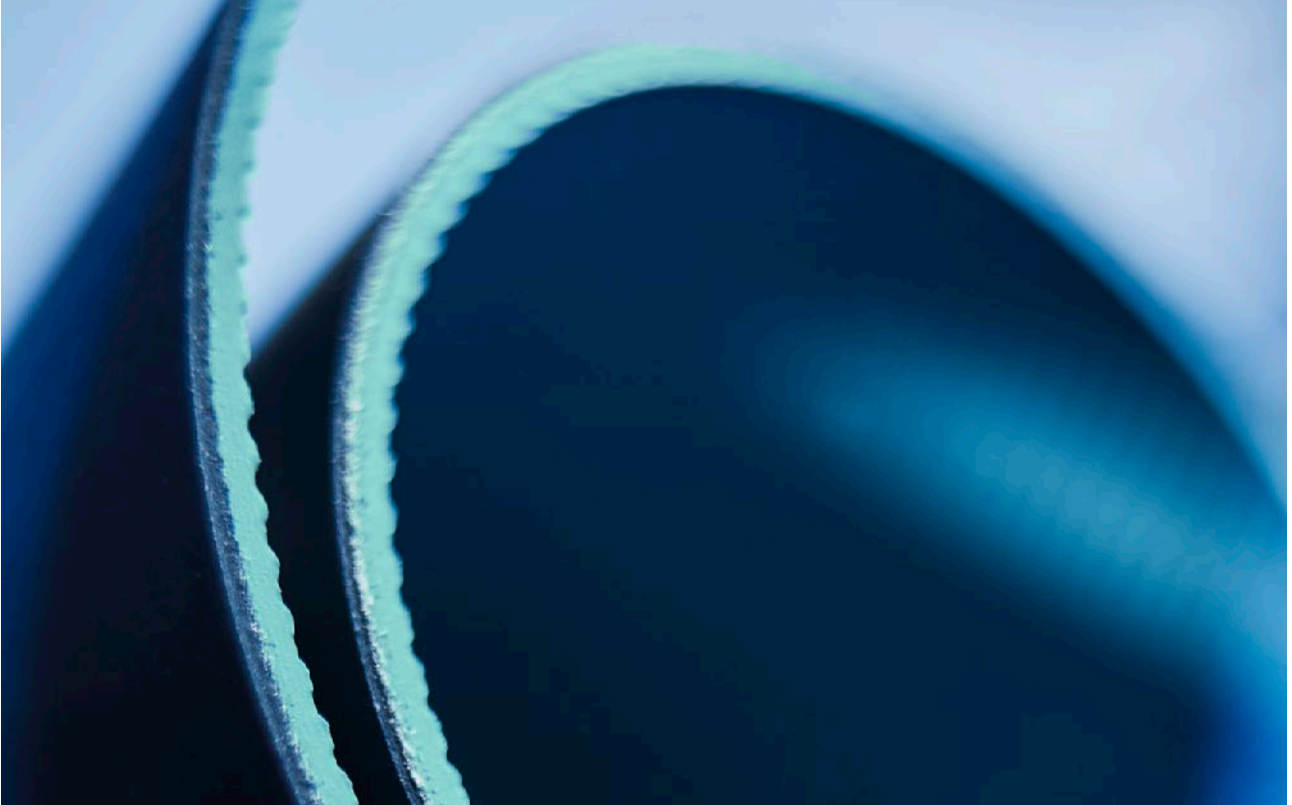
产品 | 颜色 | 邵氏A硬度

预缩胶毯

从厚重到轻薄织物  
包含贴身舒适布料和针织产品

DAYTEX 768 | 浅蓝棕褐色 | 38 - 40

# 附件



## 清洁皮套



型号和/或应用	清洁皮套
纤维	全部
产品   颜色	NO-780P   灰色

## DAYTEX 修补套件



型号和/或应用	预缩胶毯维修套件
产品   颜色	DAYTEX修补套件   红色

## 胶圈粘结套件



型号和/或应用	胶圈粘结	胶圈粘结	胶圈粘结
产品	胶圈胶粘剂 Accostick 84	胶圈粘结器 NU65	活化剂笔





**Rieter Components Germany GmbH**

Accotex

Branch Muenster

Gustav-Stresemann-Weg 1

48155 Muenster

Germany

T +49 251 60938 0

info@accotex.com

**[www.accotex.com](http://www.accotex.com)**

本资料中的图片及参数及与之相关的参数资料为  
即期发行物。Accotex保留根据需要随时对有关参  
数进行修改并恕不另行通知的权利。Accotex系统  
和Accotex创新产品均受到专利保护。

3427-v2 zh 2404